



ATLANTIC
CONGRESS HOTEL ESSEN

ATLANTIC
CONGRESS HOTEL

4 *****
superior

Raum für Ihre Ideen.
Space for your ideas.

Erfolgreich Tagen nach Maß. Successful conferences, made to measure.

Entspannt arbeiten, komfortabel wohnen.

Relaxed working, comfortable living.

Perfekt harmonisiert. In perfect harmony.

Willkommen

im ATLANTIC Congress Hotel Essen **** superior,
Member of Worldhotels First Class Collection.

Wir freuen uns, Sie in der Metropole Ruhr begrüßen zu dürfen. Ob Tagung, Geschäftsreise oder Kultur: das **ATLANTIC Congress Hotel** bietet den perfekten Rahmen für Ihren Aufenthalt in der Kulturhauptstadt Europas 2010.

Der Hotelneubau zeichnet sich durch ein höchst modernes und designorientiertes Ambiente aus. Mit 248 Zimmern und Suiten sowie einer Konferenzfläche von 1200 qm gehört das Haus zu den größten Tagungshotels der Region.

Sie planen ein Meeting für bis zu 10 Personen in privater, exklusiver Atmosphäre? Eine Konferenz für über 500 Personen? Oder eine Großveranstaltung für bis zu 7.700 Personen? Zusammen mit unseren Partnern, der angrenzenden Grugahalle und dem benachbarten Congress Center Essen, bieten wir Ihnen eine außergewöhnliche Veranstaltungs- und Eventlocation.

Welcome

to the ATLANTIC Congress Hotel Essen **** superior,
Member of Worldhotels First Class Collection.

We are delighted to welcome you to this major city in the Ruhr region. Whether you are here for a conference, a business trip or culture, the ATLANTIC Congress Hotel is the perfect base for your stay in the European Capital of Culture 2010.

The new hotel building is characterised by an ultra-modern, design-oriented ambience. With 248 rooms and suites and a 1200 square metre conference space, the establishment is one of the biggest conference hotels in the region.

Are you planning a meeting for up to ten people in a private, exclusive atmosphere? A conference for over 500 persons? Or a major event for up to 7,700 persons? Together with our partners, the adjacent Grugahalle venue and the nearby Congress Center Essen, we can offer you an extraordinary event location.



- + Direkt neben der Grugahalle, der Messe Essen sowie dem Congress Center Essen
- + Im beliebten Stadtteil Rüttenscheid, unweit der Gastronomie- und Boutiquenmeile
- + Direkte Autobahnanbindung (A 52)
- + U-Bahn Station direkt gegenüber dem Hotel
- + HBF, Innenstadt ca. 3 km, direkte U-Bahn Verbindung in 5 Minuten
- + Flughafen Düsseldorf International 25 km
- + Hoteleigene Tiefgarage, Parkplatz

- + Directly adjacent to the Grugahalle, Messe Essen and Congress Center Essen
- + In the popular Rüttenscheid area, not far from the restaurants and boutiques
- + Direct connection to the motorway (A 52)
- + Subway station directly opposite the hotel
- + Main train station and city centre approximately 3 km away, direct subway link in 5 minutes
- + Düsseldorf International Airport 25 km away
- + Hotel underground car park and outdoor parking area

Inspiration für die Sinne. Inspiration for the senses.

Lassen Sie sich verwöhnen. **Indulge yourself.**

Stilvoll genießen

Neben optimalen Tagungsmöglichkeiten stehen stilvolles Wohnen und Genießen im **ATLANTIC Congress Hotel** im Mittelpunkt.

Genießen Sie feine regionale und internationale Spezialitäten in unserem Restaurant und im Bistro oder feiern Sie besondere Momente bei einer erlesenen Flasche Wein in unserer Vinothek, welche für exklusive Veranstaltungen oder Private Dinings zur Verfügung steht. Besuchen Sie auch gerne unsere Bar mit separater Raucherlounge und einer großen Auswahl an Cocktails, frisch gezapften Bieren und Spirituosen.

Relax Area

Im obersten Stockwerk mit Zugang zur Dachterrasse finden Sie sportlichen Ausgleich oder Entspannung in unserem 250qm großen Fitness- & Wellnessbereich. Hier steht ein Fitnessraum, eine Finnische- und eine Dampfsauna zur Verfügung. Die Panoramaverglasung eröffnet einen großartigen Blick über die Essener Skyline: Das ist Wohlfühlen pur!

Stylish enjoyment

In addition to fabulous conference facilities, stylish living and enjoyment take priority at the ATLANTIC Congress Hotel.

Enjoy the finest regional and international specialities in our restaurant and bistro or celebrate special moments over an exquisite bottle of wine in our vinothèque, which is available for exclusive events or private dining. Or pay a visit to our bar, which has a separate smoking lounge and a wide range of cocktails, fresh draft beers and spirits.

Relaxation Area

Exercise or relax in our 250 square metre fitness and spa area on the top floor with access to the roof terrace. A fitness room, a Finnish sauna and a steam room are available here. The panoramic glass windows provide fantastic views of the Essen skyline: this is well-being in its purest form!



- + 248 Zimmer, davon 19 Suiten, 24 Zimmer mit Verbindungstür
- + Zimmerausstattung: mind. 26 qm, hochwertige Matratze mit komfortabler Kissenwahl, Safe mit integrierter Laptop-Lademöglichkeit, kostenfreies High Speed Internet, Telefon mit Voicemail, Klimaanlage, hochauflösender Flatscreen mit zahlreichen Fernseh- & Radioprogrammen sowie kostenfreien „sky“ Sport- & Spielfilmkanälen, Kaffee- & Teebar, Minibar
- + Club Floor mit Lounge
- + Restaurant, Bistro, Bar, Terrasse, Raucherlounge, Vinothek
- + 250 qm Fitness- & Wellnessbereich mit Dachterrasse

- + 248 rooms, including 19 suites and 24 rooms with connecting door
- + Room features: min. 26 sqm, high-quality mattress with pillow selection, safe with integrated laptop-charging facility, free high speed internet connection, telephone with voicemail, air conditioning, high-resolution flat screen with numerous television and radio programmes plus free „sky“ sports and movie channels, coffee- and tea-making facilities, minibar
- + Club floor with lounge
- + Restaurant, bistro, bar, terrace, smoking lounge, vinothèque
- + 250 sqm fitness and spa area with roof terrace

Die Tagungsräume.

The conference rooms.

So flexibel wie Ihre Anforderungen. As flexible as your requirements.

Raumname Meeting Room	Etage Floor	Raumgröße Room Size				Bestuhlung* Seating*				
		Länge/m Length/m	Breite/m Width/m	Höhe/m Height/m	Fläche/m ² Size/sqm	Stuhldreihe Theater	Parlament Class Room	U-Form U-Shape	Block Boardroom	Bankett Banquet
Raum, Room 1	EG, Ground Floor	13,55	13,26	4,00	180	180	126	35	42	112
Raum, Room 2	EG, Ground Floor	8,50	13,26	4,00	114	120	60	40	n.a.	90
Raum, Room 3	EG, Ground Floor	8,50	13,26	4,00	114	120	60	40	n.a.	90
Raum, Room 4	EG, Ground Floor	9,65	13,26	4,00	127	100	90	33	n.a.	99
Raum, Room 5	EG, Ground Floor	6,02	7,86	4,00	44	40	27	15	12	n.a.
Raum, Room 6	EG, Ground Floor	4,78	7,86	4,00	35	30	19	12	12	n.a.
Raum, Room 7	EG, Ground Floor	4,78	7,86	4,00	35	30	19	12	12	n.a.
Raum, Room 8	EG, Ground Floor	7,30	7,86	4,00	53	60	28	18	18	n.a.
Raum, Room 9	EG, Ground Floor	4,78	7,86	4,00	35	30	19	12	12	n.a.
Raum 1 + 2	EG, Ground Floor	22,05	13,26	4,00	294	280	200	53	n.a.	216
Raum 1 + 2 + 3	EG, Ground Floor	30,55	13,26	4,00	408	380	300	71	n.a.	306
Raum 2 + 3 + 4	EG, Ground Floor	26,65	13,26	4,00	355	360	270	n.a.	n.a.	288
Raum 2 + 3	EG, Ground Floor	17,00	13,26	4,00	228	240	150	n.a.	n.a.	153
Raum 3 + 4	EG, Ground Floor	18,15	13,26	4,00	241	240	120	47	n.a.	180
Raum 1 – 4	EG, Ground Floor	40,02	13,26	4,00	535	600	450	n.a.	n.a.	451
Raum 5 + 6	EG, Ground Floor	10,08	7,86	4,00	79	80	55	30	30	n.a.
Raum 7 + 8	EG, Ground Floor	12,08	7,86	4,00	88	90	63	30	30	n.a.
Raum 7 + 8 + 9	EG, Ground Floor	16,86	7,86	4,00	123	130	90	42	42	n.a.
Raum 8 + 9	EG, Ground Floor	12,08	7,86	4,00	88	90	63	30	30	n.a.
Boardroom	7. OG, 7 th Floor	n.a.	n.a.	n.a.	40	n.a.	n.a.	n.a.	10	n.a.
Suite	6. OG, Club Floor	n.a.	n.a.	n.a.	22	n.a.	n.a.	n.a.	8	n.a.
Junior Suite 1	6. OG, Club Floor	n.a.	n.a.	n.a.	17	n.a.	n.a.	n.a.	6	n.a.
Junior Suite 2	6. OG, Club Floor	n.a.	n.a.	n.a.	17	n.a.	n.a.	n.a.	6	n.a.
Junior Suite 3	6. OG, Club Floor	n.a.	n.a.	n.a.	17	n.a.	n.a.	n.a.	6	n.a.
Junior Suite 4	6. OG, Club Floor	n.a.	n.a.	n.a.	17	n.a.	n.a.	n.a.	6	n.a.

*Die angegebenen Raumkapazitäten zeigen die maximale Anzahl von Personen auf, nicht die zertifizierte Personenzahl. The stated room capacity shows the maximum number of participants, not the certified one.

Sprechen Sie uns gerne an

Wir stellen die optimalen Tagungslösungen für Ihre Veranstaltung zusammen und unterbreiten Ihnen binnen 24 Stunden ein individuelles Angebot. Anschließend unterstützt Sie Ihr persönlicher Ansprechpartner bei der weiteren Organisation Ihrer Veranstaltung.

Talk to us about your needs

We will arrange the optimal conference solutions for your event and provide you with a personalised offer within 24 hours. Your personal contact will then help you to organise your event.

+ 1200 qm Conference Center mit 9 multifunktionalen Tagungsräumen für max. 600 Personen

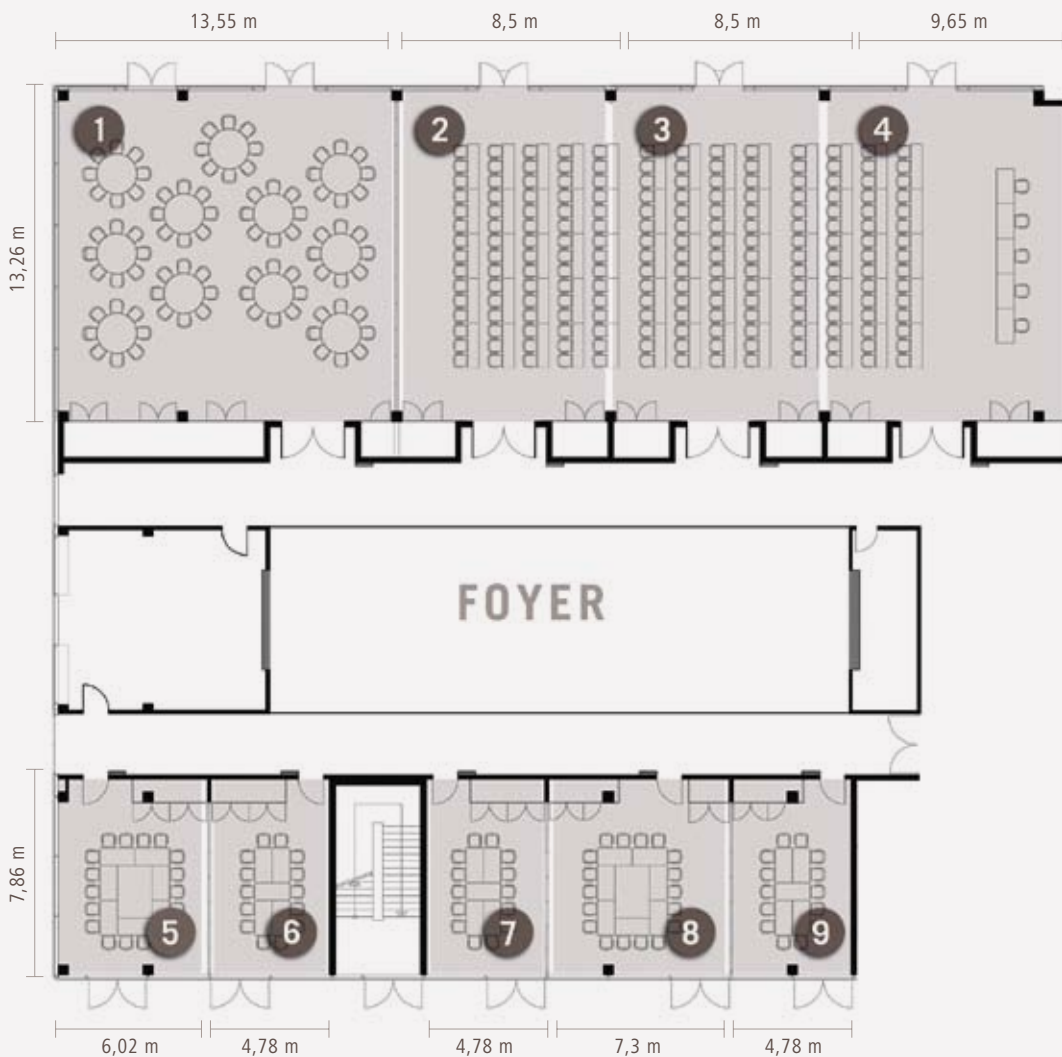
+ Boardroom und Business Suiten für exklusive Meetings bis 10 Personen

+ Angrenzende Kapazitäten: Grugahalle max. 7.700 Personen, Congress Center Essen max. 1.000 Personen

+ 1200 sqm conference centre with 9 multifunctional conference rooms for up to 600 persons

+ Boardroom and business suites for exclusive meetings for up to 10 persons

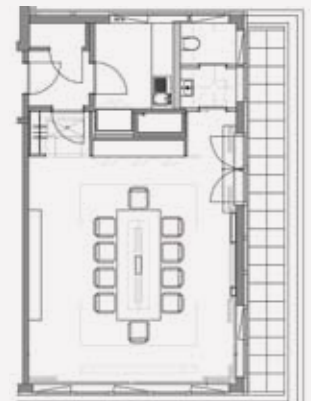
+ Additional capacity nearby: Grugahalle for max. 7.700 persons, Congress Center Essen max. 1.000 persons



Business Suite



Boardroom



Veranstaltungen nach Maß

Die großzügigen und lichtdurchfluteten Tagungsräume des **ATLANTIC Congress Hotels** eignen sich hervorragend für Großveranstaltungen und Messen, Auto- oder Firmenpräsentationen. Wir bieten Ihnen individuelle Tagungsmöglichkeiten, flexibel auf Ihre Anforderungen zugeschnitten. Als exklusive Event-Locations im Hause sind unsere Dachterrasse oder unsere Vinothek buchbar.

Events made to measure

The spacious, light-filled conference rooms of the ATLANTIC Congress Hotel are ideal for large events, trade fairs and vehicle or company presentations. We can offer you a personalised conference package, tailored to your requirements. As an exclusive event location our roof terrace or vinothek are available.

- + Barrierefreier Konferenzbereich, alle Räume mit Tageslicht und großen Fensterfronten, Räume elektrisch verdunkelbar
- + Kostenfreier W-Lan Zugang
- + Modernste Tagungstechnik, per Touch-Pad gesteuert

- + Conference area fully accessible for the disabled, all rooms have daylight, rooms can be darkened using electric controls
- + Free WLAN access
- + Cutting-edge conference technology, controlled by touch pad

LAGE

Das **ATLANTIC Congress Hotel Essen****superior** ist zentral gelegen im beliebten Stadtteil „Rüttenscheid“, unweit der Gastronomie- & Boutiquenmeile, direkt neben der Grugahalle und dem Grugapark, der Messe Essen und dem Congress Center Essen.

Autobahn A 52 ca. 800 m, A 40 ca. 3 km

U-Bahn Station direkt gegenüber dem Hotel, U 11, Haltestelle Messe Ost / Gruga

Hauptbahnhof/Innenstadt ca. 3 km, direkte U-Bahn Verbindung in 5 Minuten, 4 Stationen

Flughafen Düsseldorf International 25 km

Düsseldorf Messe 26 km

Düsseldorf Innenstadt 29 km

Philharmonie / Saalbau 2 km, direkte U-Bahn Verbindung in 4 Minuten, 3 Stationen

Museum Folkwang 2 km

„Colosseum Theater“ 3,5 km, direkte U-Bahn Verbindung in 8 Minuten, 6 Stationen

GOP Variété Theater 4 km

UNESCO Weltkulturerbe „Zeche Zollverein“ 11 km

Villa Hügel 5 km

Baldeneysee 5 km

Shopping Mall „Limbecker Platz“ 3,5 km, direkte U-Bahn Verbindung in 8 Minuten, 6 Stationen

LOCATION

The **ATLANTIC Congress Hotel Essen****superior** is situated centrally in the popular district "Rüttenscheid", close to the restaurant & boutique area, right next to the Grugahalle and Grugapark, Messe Essen and the Congress Center Essen.

Motorway A52 0,50 mi, A 40 1,9 mi

Subway station opposite the hotel, U 11, station "Messe Ost / Gruga"

Central station / city centre 1,9 mi, direct subway link in 5 minutes, 4 stops

Dusseldorf International Airport 15,5 mi

Messe Dusseldorf 16,1 mi

Dusseldorf city center 18 mi

Philharmonie / Saalbau 1,2 mi, direct subway link in 4 minutes, 3 stops

Museum Folkwang 1,2 mi

Colosseum Theatre 2,1 mi, direct subway link in 8 minutes, 6 stops

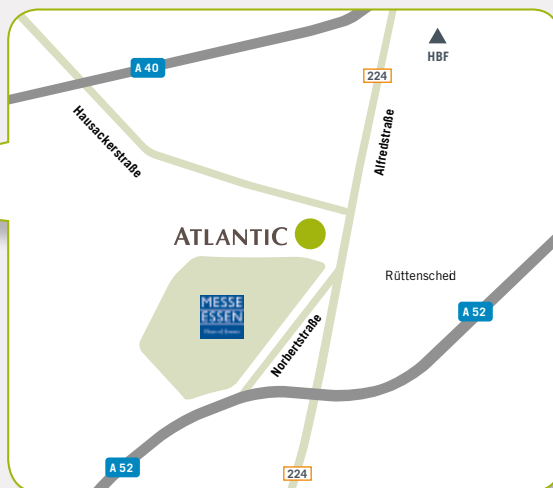
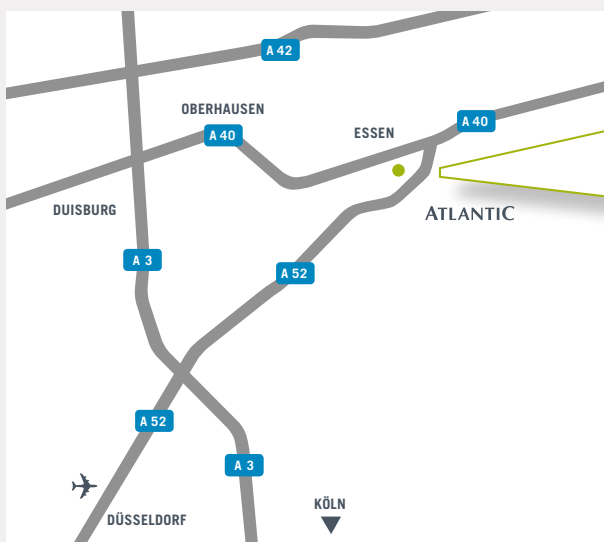
GOP Variété Theatre 2,5 mi

UNESCO World Heritage site "Zeche Zollverein" 6,8 mi

Villa Hügel 3,1 mi

Baldeneysee 3,1 mi

Shopping Mall "Limbecker Platz" 2,1 mi, direct subway link in 8 minutes, 6 stops



ATLANTIC CONGRESS HOTEL ESSEN

Norbertstraße 2a
45131 Essen

TEL. +49 201 94628 0
FAX +49 201 94628 828

www.atlantic-essen.de
www.facebook.com/Atlantic.Essen
info@atlantic-essen.de

